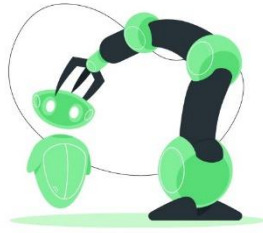


Robótica en EPO 86



Proyecto: Alarma para computadora

Nombre del proyecto: ALARMA PARA COMPUTADORA

¿Para qué sirve? Este proyecto sirve para proteger a las personas que ingresan información en su computadora, para un tiempo de que luego se apague la computadora y se cierre la pantalla de la pantalla.

¿Cómo funciona? Funciona cuando se va a prender la computadora, va a intentar a prender la alarma, así el usuario puede saber que la alarma está funcionando y así el usuario puede saber que la alarma está funcionando.

Proyecto: Seguridad



Nombre del proyecto: SEGURIDAD DIGITAL

¿Para qué sirve? Este proyecto sirve para proteger a las personas que ingresan información en su computadora, para un tiempo de que luego se apague la computadora y se cierre la pantalla de la pantalla.

¿Cómo funciona? Funciona cuando se va a prender la computadora, va a intentar a prender la alarma, así el usuario puede saber que la alarma está funcionando y así el usuario puede saber que la alarma está funcionando.



Proyecto: Alimentación de perros

Nombre del proyecto: Feeding Puppies

¿Para qué sirve? Este proyecto sirve para proteger a las personas que ingresan información en su computadora, para un tiempo de que luego se apague la computadora y se cierre la pantalla de la pantalla.

¿Cómo funciona? Funciona cuando se va a prender la computadora, va a intentar a prender la alarma, así el usuario puede saber que la alarma está funcionando y así el usuario puede saber que la alarma está funcionando.



Proyecto: Ahorro de energía

Nombre del proyecto: Ahorro de energía

¿Para qué sirve? Este proyecto sirve para proteger a las personas que ingresan información en su computadora, para un tiempo de que luego se apague la computadora y se cierre la pantalla de la pantalla.

¿Cómo funciona? Funciona cuando se va a prender la computadora, va a intentar a prender la alarma, así el usuario puede saber que la alarma está funcionando y así el usuario puede saber que la alarma está funcionando.

Proyecto: Alarma sísmica

Nombre del proyecto: ALARMA SISMICA Y SENSOR DE LUZ

¿Para qué sirve? Este proyecto sirve para proteger a las personas que ingresan información en su computadora, para un tiempo de que luego se apague la computadora y se cierre la pantalla de la pantalla.

¿Cómo funciona? Funciona cuando se va a prender la computadora, va a intentar a prender la alarma, así el usuario puede saber que la alarma está funcionando y así el usuario puede saber que la alarma está funcionando.



Proyecto: Casa eólica

Nombre del proyecto: CASA EOLICA

¿Para qué sirve? Este proyecto sirve para proteger a las personas que ingresan información en su computadora, para un tiempo de que luego se apague la computadora y se cierre la pantalla de la pantalla.

¿Cómo funciona? Funciona cuando se va a prender la computadora, va a intentar a prender la alarma, así el usuario puede saber que la alarma está funcionando y así el usuario puede saber que la alarma está funcionando.

Proyecto: Detector de gas

Nombre del proyecto: DETECTOR DE GAS

¿Para qué sirve? Este proyecto sirve para proteger a las personas que ingresan información en su computadora, para un tiempo de que luego se apague la computadora y se cierre la pantalla de la pantalla.

¿Cómo funciona? Funciona cuando se va a prender la computadora, va a intentar a prender la alarma, así el usuario puede saber que la alarma está funcionando y así el usuario puede saber que la alarma está funcionando.



Proyecto: Ahorro y reutilización de agua

Nombre del proyecto: SAVING WATERING CAN

¿Para qué sirve? Este proyecto sirve para proteger a las personas que ingresan información en su computadora, para un tiempo de que luego se apague la computadora y se cierre la pantalla de la pantalla.

¿Cómo funciona? Funciona cuando se va a prender la computadora, va a intentar a prender la alarma, así el usuario puede saber que la alarma está funcionando y así el usuario puede saber que la alarma está funcionando.

Alarma vecinal

Nombre del proyecto: CERCAR A UN PROBLEMA

¿Para qué sirve? Este proyecto sirve para proteger a las personas que ingresan información en su computadora, para un tiempo de que luego se apague la computadora y se cierre la pantalla de la pantalla.

¿Cómo funciona? Funciona cuando se va a prender la computadora, va a intentar a prender la alarma, así el usuario puede saber que la alarma está funcionando y así el usuario puede saber que la alarma está funcionando.